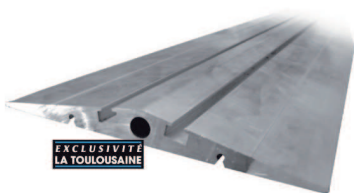




Ouverture 2/3, 1/3
Ouverture 180°
Ouverture sur pente
Barre de contreventement

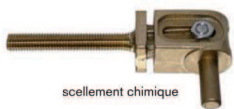


Seuil aluminium

Breveté, dessiné pour nos portails à vantaux, il permet le passage des câbles électriques entre les poteaux sans faire de saignée. Il facilite également la pose au sol des accessoires tels que la butée centrale et les crapaudines.



scellement classique



scellement chimique

Gonds à sceller (la paire)



Butée centrale sur seuil aluminium



Crapaudine sur seuil aluminium



Imitation 2 vantaux



lignes *Harmonie et Discretion*



LAMES OBLIQUES A DROITE



LAMES OBLIQUES A GAUCHE



LAMES EN ÉPI



LAMES EN ÉPI INVERSÉ

Soubassement en épis simple ou double



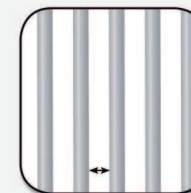
Poteaux aluminium laqués 220 x 220 avec clips aluminium (modèle présenté avec OPTION 2 couleurs)

Pour les constructions neuves, les poteaux brevetés **LA TOULOUSAINE** évitent l'installation de piliers traditionnels en béton. Ils s'harmonisent parfaitement avec toutes les lignes de portail tout en facilitant la fixation des gonds et le passage des câbles d'alimentation pour la motorisation.



Traverse centrale

Une traverse intermédiaire horizontale (51 x 60 mm), crée une séparation qui permet d'associer les différents remplissages en fonction des modèles de portails.



Espacement réduit entre les barreaux mini 30 mm (Espace de série 100 mm)



Cadre pour boîte à lettre (310 x 310 mm)