



## LE TABLIER

### Le poids du tablier

Un calcul approximatif du poids du tablier peut être donné par la formule :

$$P \text{ (kg)} = LB \text{ (m)} \times HB \text{ (m)} \times 9 \text{ (kg/m}^2\text{)}$$

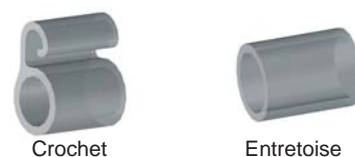


P = Poids du tablier  
HB = Hauteur enroulement compris  
LB = Largeur coulisse comprise

### Les différents composants du tablier

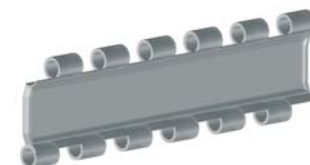
#### ● Maillons, crochets et entretoises :

- Aspect extérieur et intérieur : transparent
- Matière : Polymère Composite Personnalisé (PCP)
- Classement au feu : M2
- Traitement Anti-UV dans la masse



Crochet

Entretoise



Maillon de longueur 360 mm et un pas de 85 mm

#### ● Tubes aluminium :

- Aspect extérieur et intérieur : aluminium anodisé extrudé ton naturel (Ø16 mm)



Tube aluminium Ø16 mm

#### ● Bouchons et clips de finition :

- Matière : Polymère Composite Personnalisé (PCP)
- Couleur : Noir



Bouchon

Clips

#### ● Lame finale :

- Aspect extérieur et intérieur : Galvanisé ou laqué 180 Ral au choix en option
- Matière :
  - Acier galvanisé 20/10<sup>ème</sup>
  - Acier galvanisé prélaqué blanc 15/10<sup>ème</sup>



Lame finale

#### ● Lames d'enroulement :

- Aspect extérieur et intérieur : Galvanisé ou prélaqué blanc ou époxy avec 180 Ral au choix en option
- Matière : Acier galvanisé en 6/10<sup>ème</sup> ou 8/10<sup>ème</sup>



Lame d'enroulement